

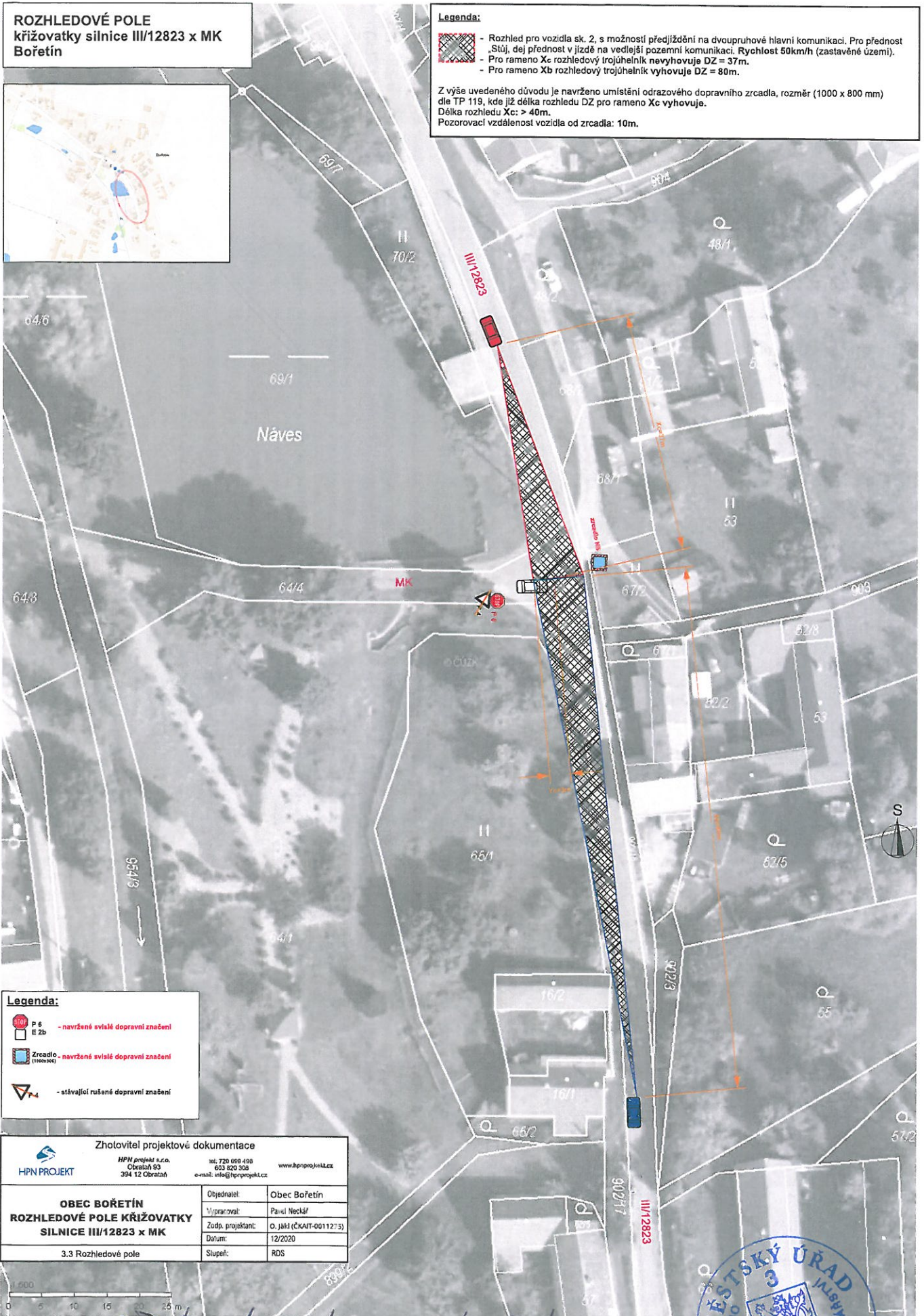
**ROZHLEDOVÉ POLE  
křižovatky silnice III/12823 x MK  
Bořetín**



**Legenda:**

- Rozhled pro vozidla sk. 2, s možností předjíždění na dvoupruhové hlavní komunikaci. Pro přednost „Stůj, dej přednost v jízdě na vedlejší pozemní komunikaci. Rychlost 50km/h (zastavěné území).
- Pro rameno Xc rozhledový trojúhelník nevyhovuje DZ = 37m.
- Pro rameno Xb rozhledový trojúhelník vyhovuje DZ = 80m.

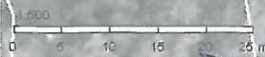
Z výše uvedeného důvodu je navrženo umístění odrazového dopravního zrcadla, rozměr (1000 x 800 mm) dle TP 119, kde již délka rozhledu DZ pro rameno Xc vyhovuje.  
Délka rozhledu Xc: > 40m.  
Pozorovací vzdálenost vozidla od zrcadla: 10m.



**Legenda:**

- navržené svislé dopravní značení
- Zrcadlo - navržené svislé dopravní značení
- stávající rušené dopravní značení

Zhotovitel projektové dokumentace HPN projekt s.r.o. tel. 720 699 498 Obrátek 93 603 820 308 www.hpnpromjekt.cz 394 12 Obrátek e-mail: info@hpnpromjekt.cz	
<b>OBEC BOŘETÍN</b>	Objednatel: Obec Bořetín
<b>ROZHLEDOVÉ POLE KŘIŽOVATKY SILNICE III/12823 x MK</b>	Vypracoval: Pavel Neckář
3.3 Rozhledové pole	Zodp. projektant: O. Ják (ČKAIT-00112:3)
	Datum: 12/2020
	Stupeň: RDS



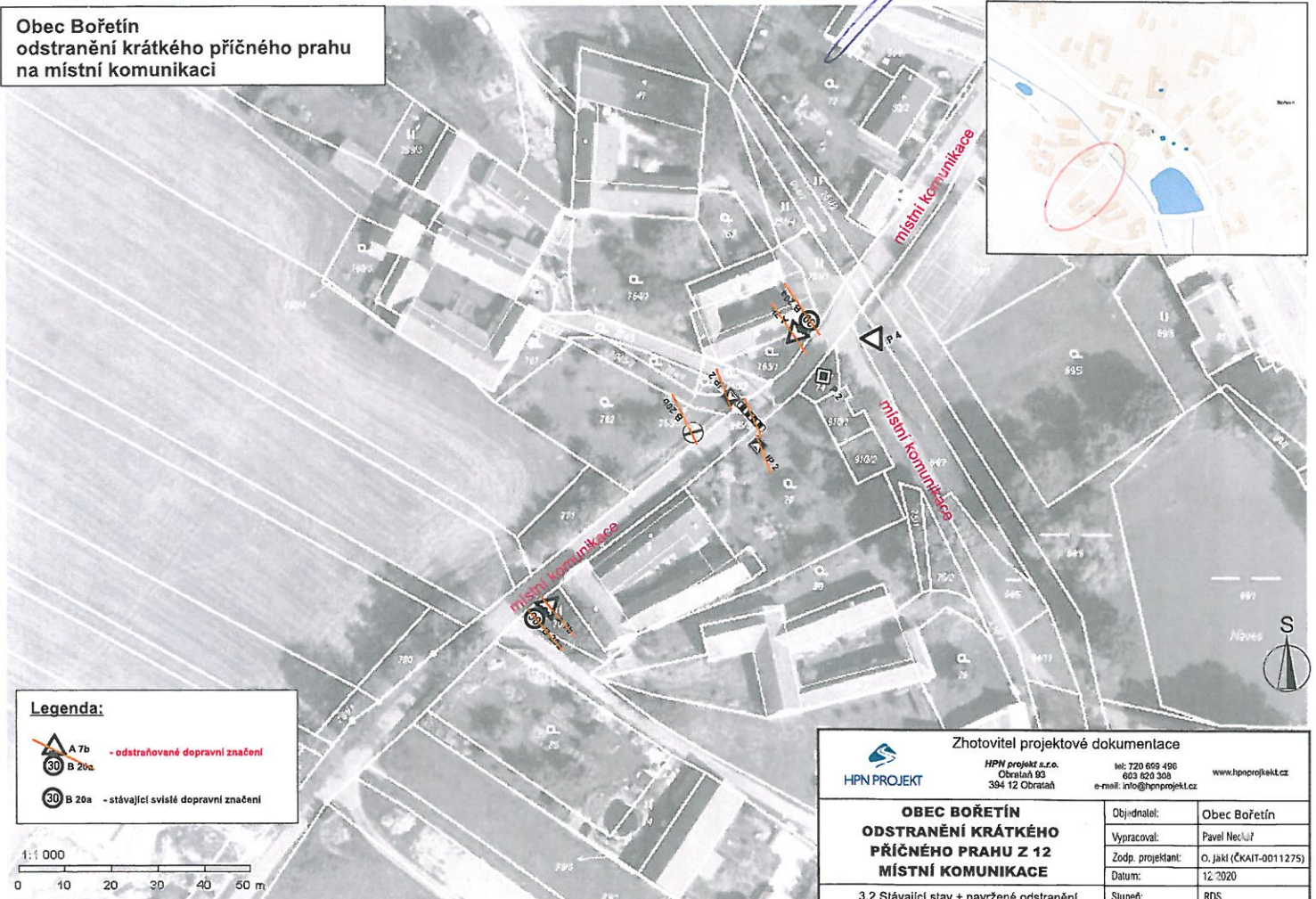
č.j.: MPE/OSK/207/2021-3/007/20





č.j.: MPE/OSH/207/2021-3/007/20



Obec Bořetín  
odstranění krátkého příčného prahu  
na místní komunikaci



**Legenda:**

-  A 7b - odstraňované dopravní značení
-  B 20a - stávající svlése dopravní značení

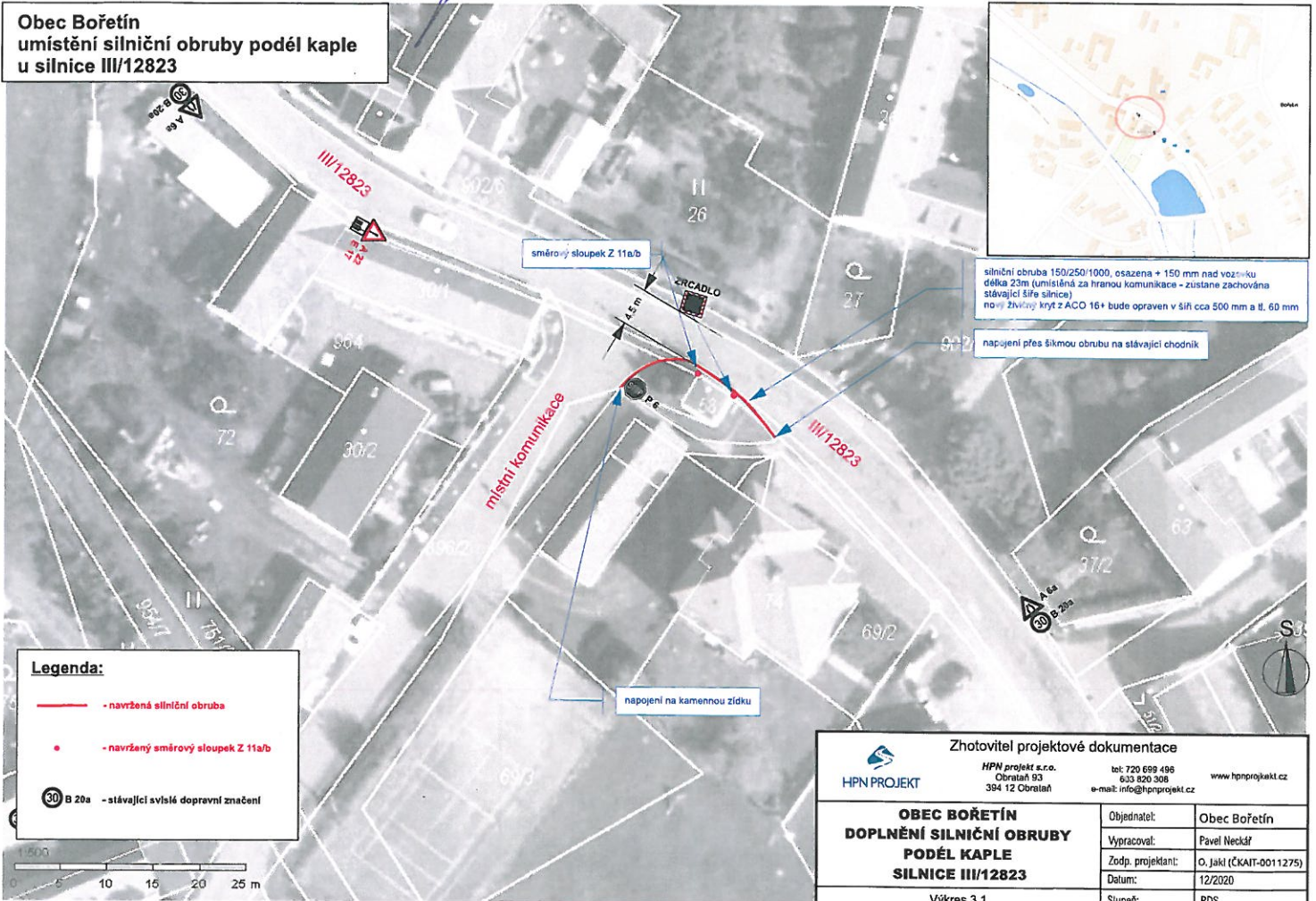
1:1 000  
0 10 20 30 40 50 m

 HPN PROJEKT	Zhotovitel projektové dokumentace	
	HPN projekt s.r.o. Obřataň 83 394 12 Obřataň	tel: 720 699 496 603 620 308 e-mail: info@hpnprojekt.cz
<b>OBEC BOŘETÍN ODSTRANĚNÍ KRÁTKÉHO PŘÍČNÉHO PRAHU Z 12 MÍSTNÍ KOMUNIKACE</b>	Objednatel:	Obec Bořetín
	Vypracoval:	Pavel Neclůž
	Zodp. projektant:	O. Ják (ČKAIT-0011275)
	Datum:	12.2020
3.2 Stávající stav + navržené odstranění	Stupeň:	RDS

č.j.: MPe/OSM/207/2021-3/003/P



**Obec Bořetín**  
umístění silniční obruby podél kaple  
u silnice III/12823



silniční obruba 150/250/1000, osazena + 150 mm nad vozňovou  
délka 23m (umístěná za hranou komunikace - zustane zachována  
stávající šifra silnice)  
nový žlábek kryt z ACO 16+ bude opraven v šířce cca 500 mm a tl. 60 mm

napojení přes šikmou obrubu na stávající chodník

napojení na kamennou zídku

**Legenda:**

- - navržená silniční obruba
- - navržený směrový sloupek Z 11a/b
- stávající svlésté dopravní značení

<b>Zhotovitel projektové dokumentace</b>	
<b>HPN PROJEKT</b>	HPN projekt s.r.o. Obrátek 93 394 12 Obrátek tel: 720 699 496 633 820 308 e-mail: info@hpnprojekt.cz www.hpnprojekt.cz
<b>OBEC BOŘETÍN</b> <b>DOPLNĚNÍ SILNIČNÍ OBRUBY</b> <b>PODĚL KAPLE</b> <b>SILNICE III/12823</b>	Objednatel: Obec Bořetín
	Vypracoval: Pavel Neckář
	Zodp. projektant: O. Ják (ČKAIT-0011275)
Výkres 3.1	Datum: 12/2020
	Stupeň: RDS



č.j.: MPE/OSM/207/2011-3/007/S



 HPN PROJEKT	Zhotovitel projektové dokumentace HPN projekt s.r.o. Obrataň 93 384 12 Obrataň tel: 720 699 496 603 820 308 e-mail: info@hpnprojekt.cz www.hpnprojekt.cz	
	<b>OBEC BOŘETÍN</b> <b>DOPLNĚNÍ SILNIČNÍ OBRUBY</b> <b>PODĚL KAPLE</b> <b>SILNICE III/12823</b>	Objednatel: Obec Bořetín Vypracoval: Pavel Neckář Zodp. projektant: O. Ják (ČKAIT-0011275) Datum: 12/2020
Fotodokumentace 3.1		