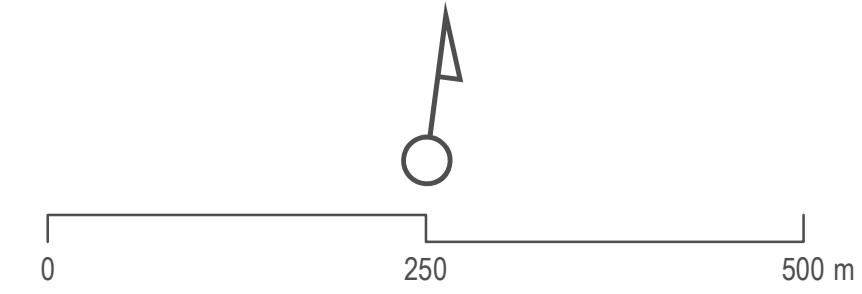
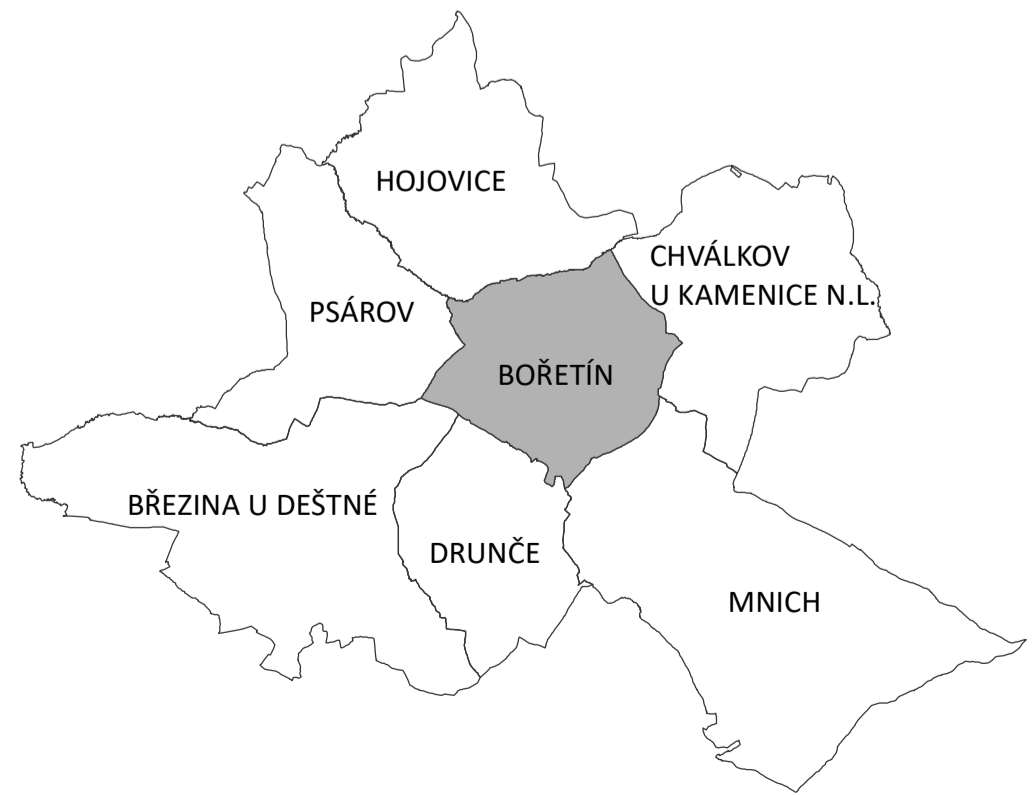
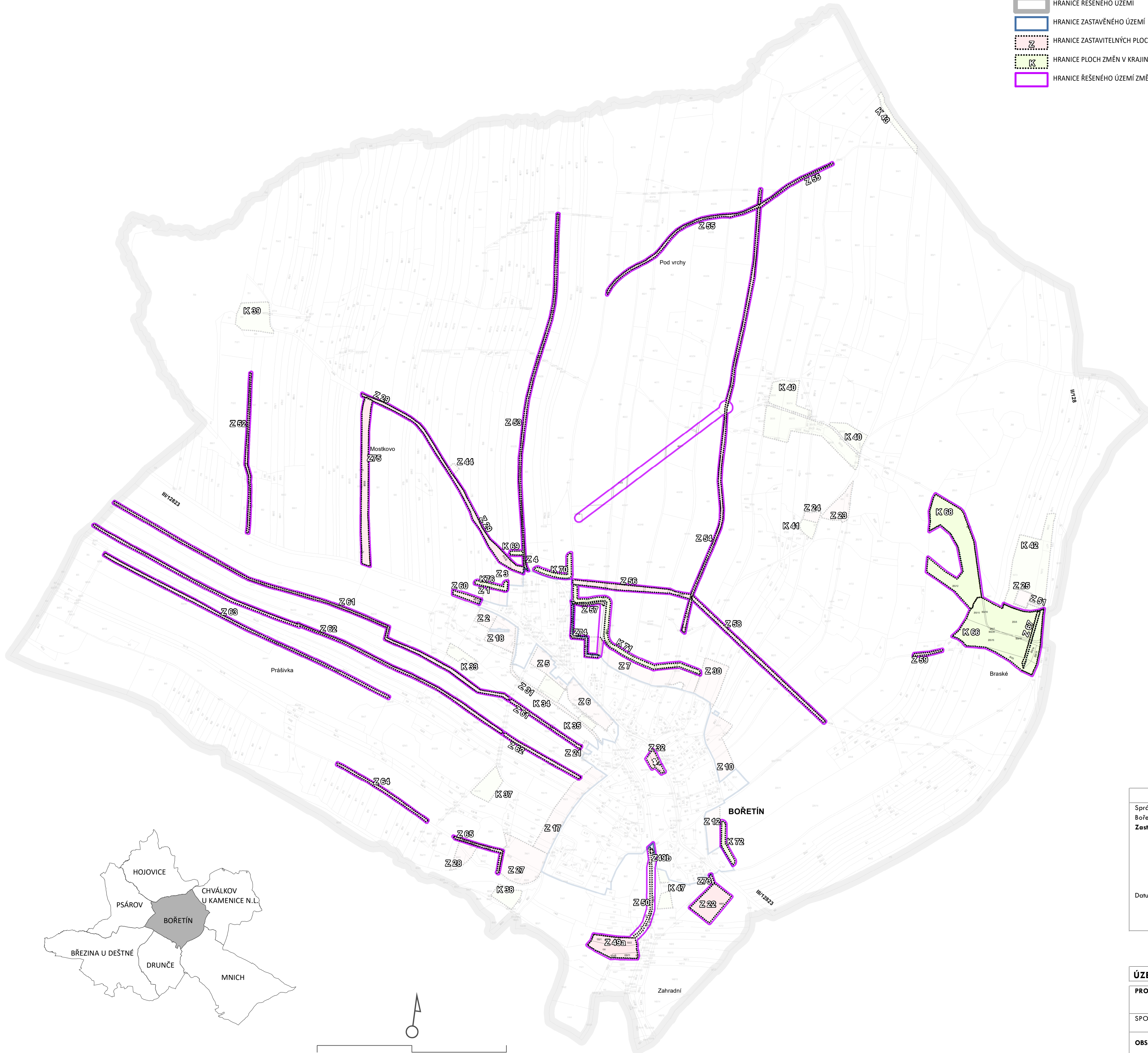


# ÚP BOŘETÍN ZMĚNA Č.1

## ZÁKLADNÍ ČLENĚNÍ ÚZEMÍ

- HRANICE ŘEŠENÉHO ÚZEMÍ
- HRANICE ZASTAVĚNÉHO ÚZEMÍ
- HRANICE ZASTAVITELNÝCH PLOCH
- HRANICE PLOCH ZMĚN V KRAJINĚ
- HRANICE ŘEŠENÉHO ÚZEMÍ ZMĚNOU



ZÁZNAM O ÚČINNOSTI	
Správní orgán, který změnu územního plánu Bořetín č.1 vydal: Zastupitelstvo obce Bořetín	Pořizovatel: Městský úřad Pelhřimov, odbor výstavby, odd. územního plánu Oprávněná úřední osoba pořizovatele: Jméno a příjmení: Ing. František Souček Funkce: vedoucí oddělení územního plánu odboru výstavby Městského úřadu Pelhřimov Podpis: Otisk úředního razítka
Datum nabytí účinnosti:	

Příloha č.1 Opatření obecné povahy

ÚZEMNÍ PLÁN BOŘETÍN - ZMĚNA Č.1	
PROJEKTANT	ING.ARCH.ZUZANA HUDCOVÁ NA HRADBÁCH 52 / I, JINDŘICHŮV HRADEC IČO 134 98 592, ČKA 00423
SPOLUPRÁCE	ING. KATEŘINA GDULOVÁ
OBSAH	VÝKRES ZÁKLADNÍHO ČLENĚNÍ ÚZEMÍ
MĚŘÍTKO	1 : 5 000    DATUM    XI / 2021    Č.VÝKRESU    1