


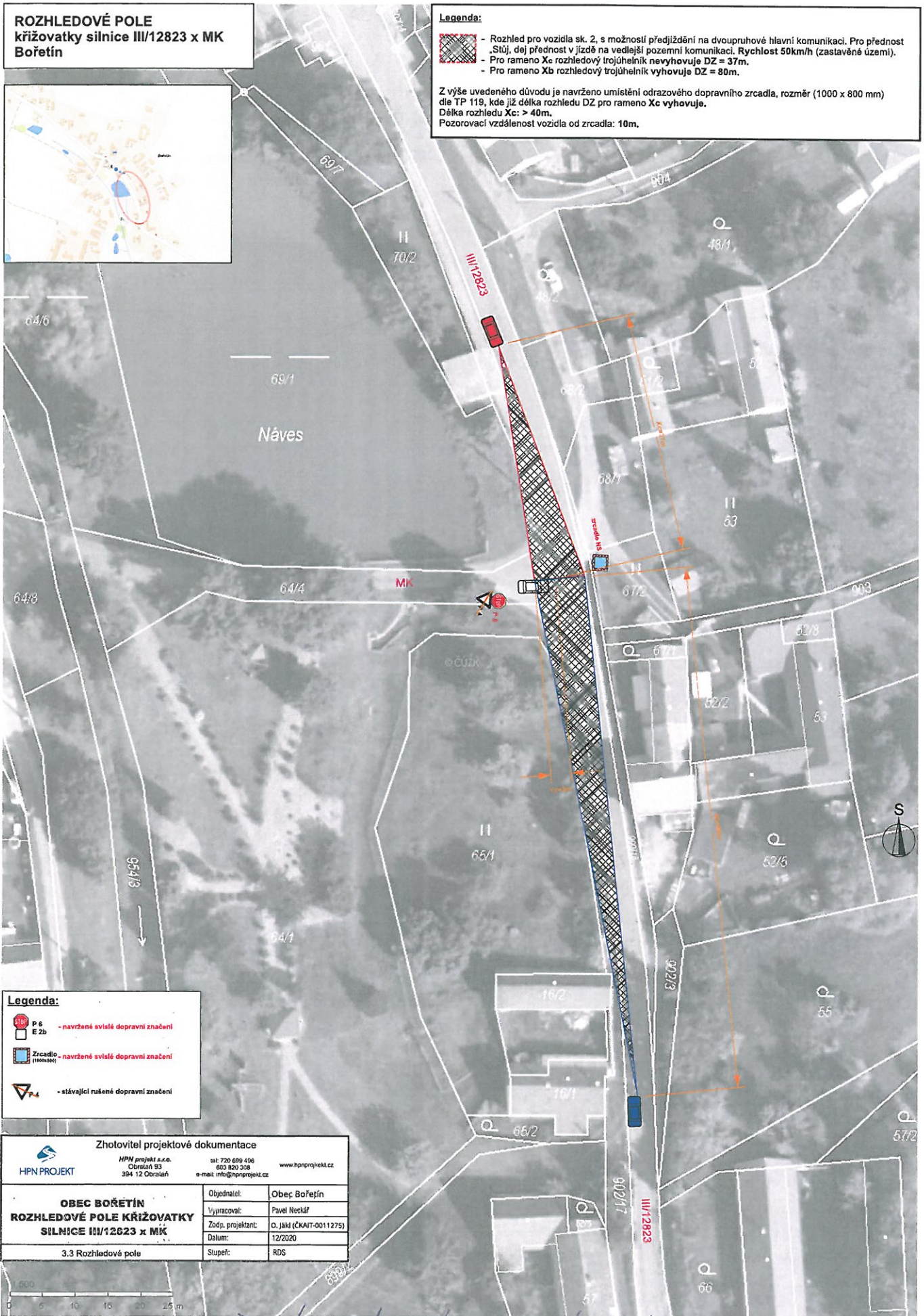
**ROZHLEDOVÉ POLE
křižovatky silnice III/12823 x MK
Bořetín**






Legenda:

-  - Rozhled pro vozidla sk. 2, s možností předjíždění na dvoupruhové hlavní komunikaci. Pro přednost „Stůj, dej přednost v jízdě na vedlejší pozemní komunikaci. Rychlost 50km/h (zastavěné území).
- Pro rameno Xc rozhledový trojúhelník nevyhovuje DZ = 37m.
- Pro rameno Xb rozhledový trojúhelník vyhovuje DZ = 80m.

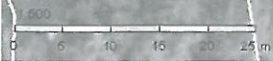
Z výše uvedeného důvodu je navrženo umístění odrazového dopravního zrcadla, rozměr (1000 x 800 mm) dle TP 119, kde již délka rozhledu DZ pro rameno Xc vyhovuje.
Délka rozhledu Xc: > 40m.
Pozorovací vzdálenost vozidla od zrcadla: 10m.



Legenda:

-  - navržené svislé dopravní značení
-  - navržené svislé dopravní značení
-  - stávající rušené dopravní značení

 Zhotovitel projektové dokumentace HPN projekt s.r.o. Obráňův 93 394 12 Obráňův tel: 720 609 406 603 820 308 e-mail: info@hpnprojekt.cz www.hpnprojekt.cz	
Objednatel:	Obec Bořetín
Vypracoval:	Pavel Neckář
Zodp. projektant:	O. Jíml (ČKAIT-0011275)
Datum:	12/2020
Stupeň:	RDS



čj.: MPE/OSM/2021/2021-2/007/PSK

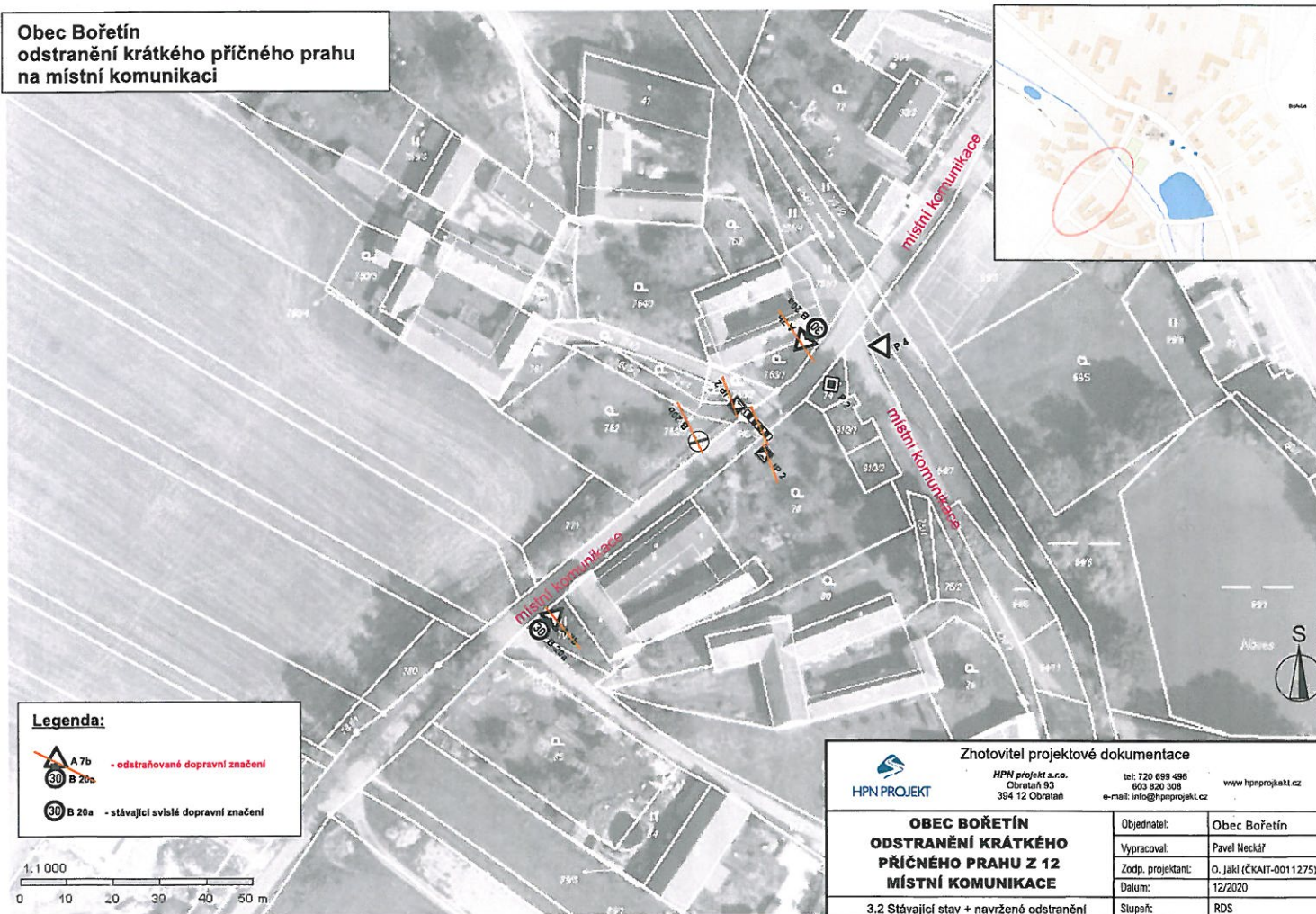
Městský úřad
ODDĚLENÍ SILNIČNÍHO HOSPODÁŘSTVÍ
393 01 Pelhřimov ③

čj: MPE/OSH/207/2021-2/002/PV



Městský úřad
ODDĚLENÍ SILNIČNÍHO HOSPODÁŘSTVÍ
393 01 Pelhřimov ③

Obec Bořetín
odstranění krátkého příčného prahu
na místní komunikaci



Legenda:

-  A 7b - odstraňované dopravní značení
-  B 20a - stávající svléšle dopravní značení

1:1 000
0 10 20 30 40 50 m

Zhotovitel projektové dokumentace
HPN PROJEKT
HPN projekt s.r.o.
Obraťteň 93
394 12 Obratň

tel: 720 699 498
603 820 308
e-mail: info@hpnprojekt.cz
www.hpnprojekt.cz

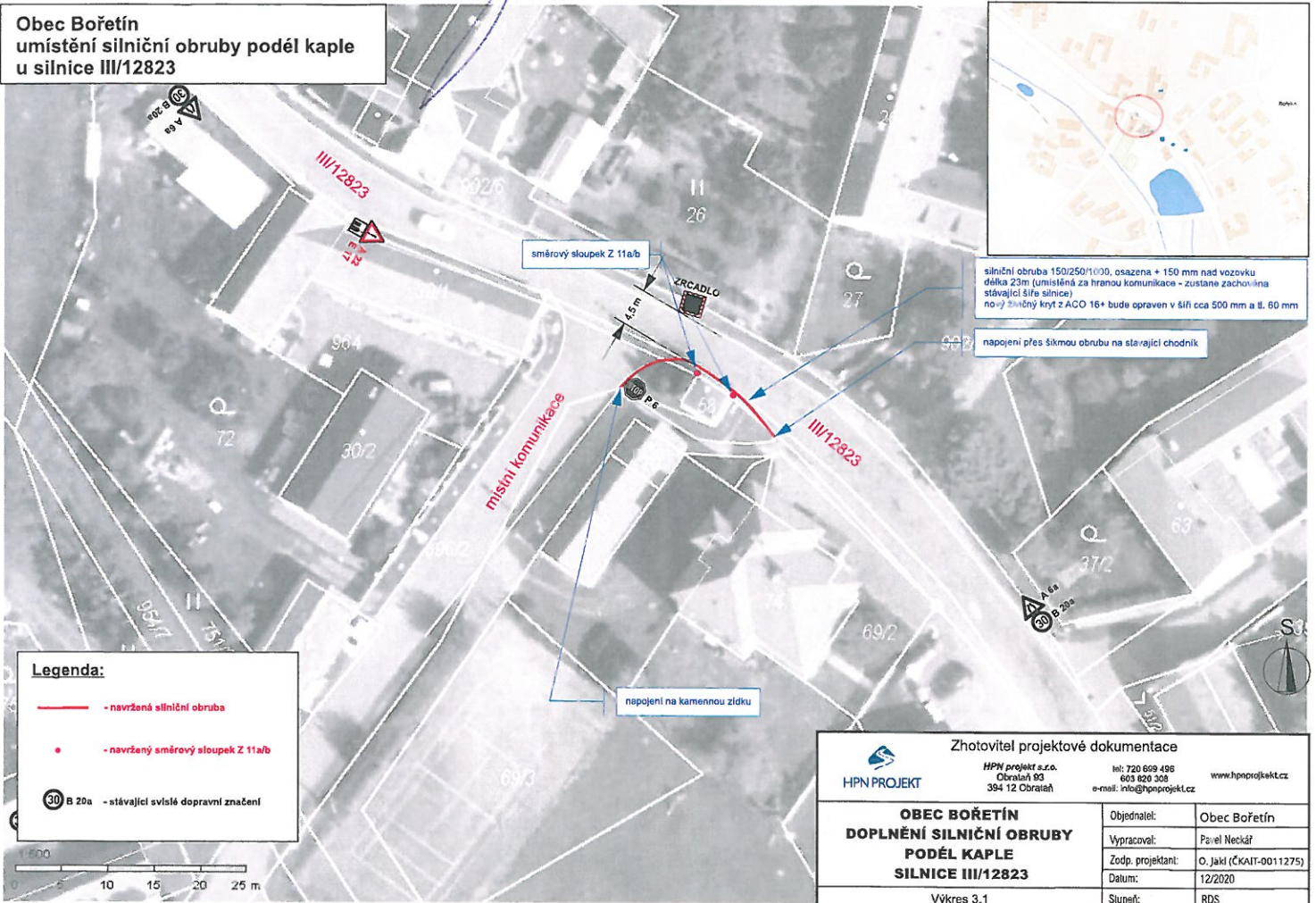
OBEC BOŘETÍN
ODSTRANĚNÍ KRÁTKÉHO
PŘÍČNÉHO PRAHU Z 12
MÍSTNÍ KOMUNIKACE
3.2 Stávající stav + navržené odstranění

Objednatel:	Obec Bořetín
Vypracoval:	Pavel Neckář
Zodp. projektant:	O. Ják (ČKAIT-0011275)
Datum:	12/2020
Stupeň:	RDS

Obj. M76/054/107/2011 - 2/007/150

Městský úřad
ODDĚLENÍ SILNIČNÍHO HOSPODÁŘSTVÍ
393 01 Pelhřimov ③

Obec Bořetín
umístění silniční obruby podél kaple
u silnice III/12823



silniční obruba 150/250/1000, osazena + 150 mm nad vozovku
délka 23m (umístěná za hranou komunikace - zůstane zachována
stávající šířka silnice)
na új. šikmý kryt z ACO 16+ bude opraven v šíři cca 500 mm a tl. 60 mm

napojení přes šikmou obrubu na stávající chodník

Legenda:

- navržená silniční obruba
- navržený směrový sloupek Z 11a/b
- Ⓟ B 20a - stávající svislé dopravní značení

Zhotovitel projektové dokumentace	
HPN PROJEKT	HPN projekt s.r.o. Obraňák 93 394 12 Obratň
	tel: 720 669 486 603 820 305 e-mail: info@hpnprojekt.cz
	www.hpnprojekt.cz
OBEC BOŘETÍN	Objednatel: Obec Bořetín
DOPLNĚNÍ SILNIČNÍ OBRUBY	Vypracoval: Pavel Neckář
PODĚL KAPLE	Zodp. projektant: O. Ják (ČKAIT-0011275)
SILNICE III/12823	Datum: 12/2020
Výkres 3.1	Stupeň: RDS



č.j. Mě/OSH/207/2011-2/007/S



Městský úřad
 ODDĚLENÍ SILNIČNÍHO HOSPODÁŘSTVÍ
 393 01 Pelhřimov ③



Zhotovitel projektové dokumentace  HPN projekt s.r.o. Obrátňá 83 394 12 Obrátňá IČ: 720 699 490 603 820 308 e-mail: info@hpnprojekt.cz www.hpnprojekt.cz		
OBEC BOŘETÍN DOPLNĚNÍ SILNIČNÍ OBRUBY PODĚL KAPLE SILNICE III/12823 Fotodokumentace 3.1	Objednatel:	Obec Bořetín
	Vypracoval:	Pavel Neckář
	Zodp. projektant:	O. Ják (ČKAIT-0011275)
	Datum:	12/2020
	Stupeň:	RDS